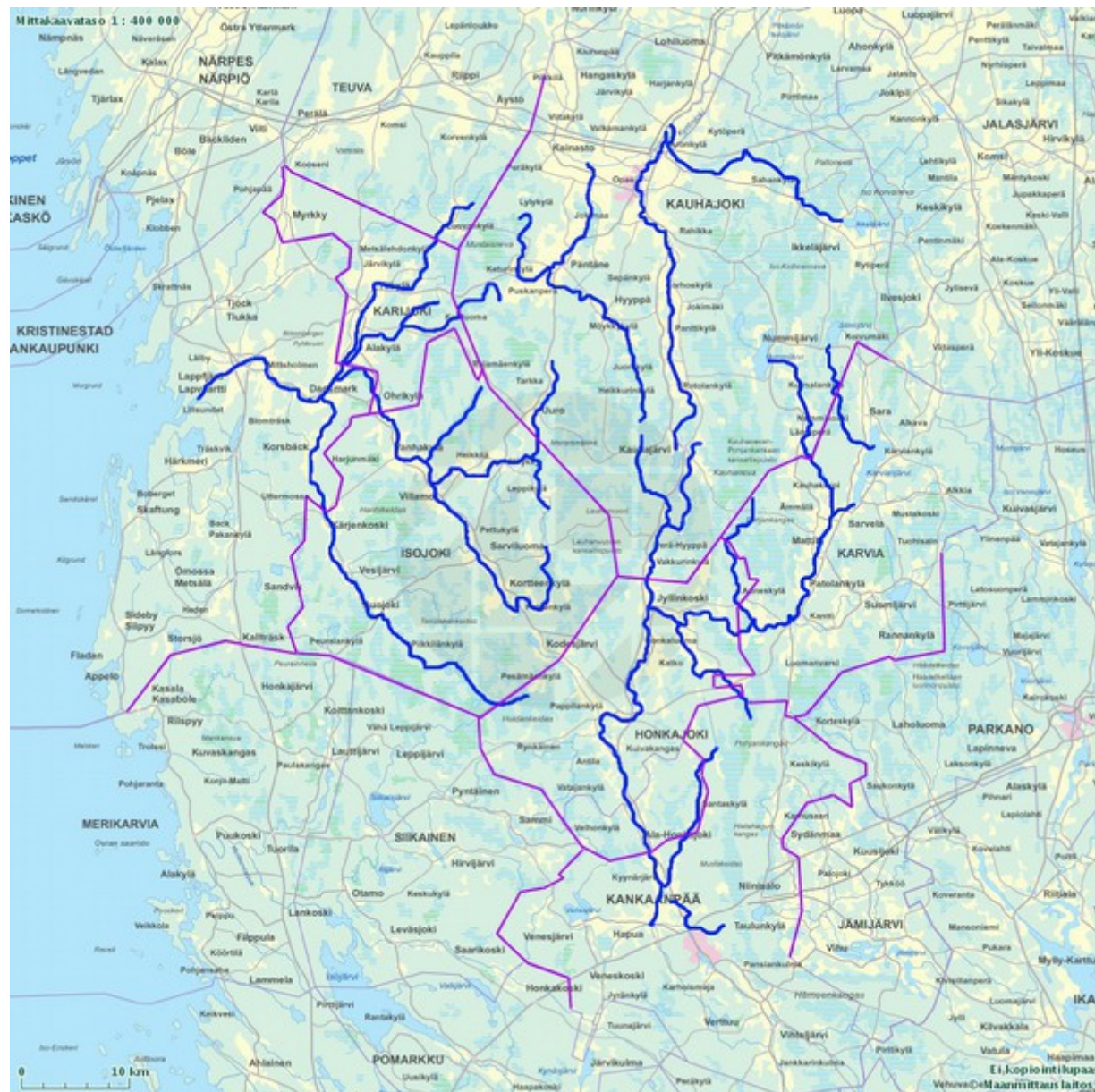


# Purokunnostuksia Pohjanmaalla ja Pohjois-Satakunnassa

## Monimuotoisuutta puukunnostuksilla



# Isojoki-Lapväärtinjoen ja Karvianjoen pohjoisosan alueet



**Satoja kilometrejä vedenjakaja-alueiden pienvesiä ja pieniä jokia:**

**Isojoki-Lapväärtinjoki:**

**-Isojoki, Karijoki, Kauhajoki, Krs, Teuva**

**Karvianjoki:**

**-Kauhajoki, Karvia, Honkajoki, Kankaanpää**

# Erityispiirteitä alueellamme

## ***Vedenjakaja-alueetta:***

***Isojoen, Kyrönjoen ja Karviajoen ”yhteiset alkulähteet” muodostavat mittavan suuret pohjavesialueet, joiden ansiosta pienvetemme ovat monipuolisia ja merkittäviä koko luonnolle.***

***Pienvesitoiminnalle alue on erityinen ja hyvin mielekäs, joskin luonnoltaan hieman karua.***

***Suurimpana ongelmana on laajojen harjualueiden aiheuttama uomien voimakas hiekoittuminen ojitusten ja uomaerosion myötä.***



# Erityispiirteitä alueellamme

## ***Mitä meillä on hyvää?***

- pienvesien tila ja monimuotoisuus***
  - kangas- ja harjumaiden puroja***
  - suopuroja ja laajoja soita***
    - pohjavedet ja lähteet***
  - vesien laatu ja virtaama***
  - kuormitus valuma-alueilla***
- virtavesien hienot ja herkät lajit***
  - erämaisuus ja rantaluonto***
- ekologiset verkostot***

## ***Parannettavaa?***

- eroosio-ongelmat***
- veden määrän riittävyys***
  - yli- ja alivirtaamat***
- lajien elinolojen turvaaminen***



# Kunnostuskohteet Karvianjoella

## Karvia – Kankaanpää -alueella

### Kunnostuskohteet 2016-2021

- Latikanoja x
- Aunesluoma
- Lähdeluoma
- Saunaluoma
- Kirkkoluoma x
- Kaartiskaluoma x
- Peuraluoma x
- Myllyoja x
- Myllykankaanoja x
- Jyränoja x

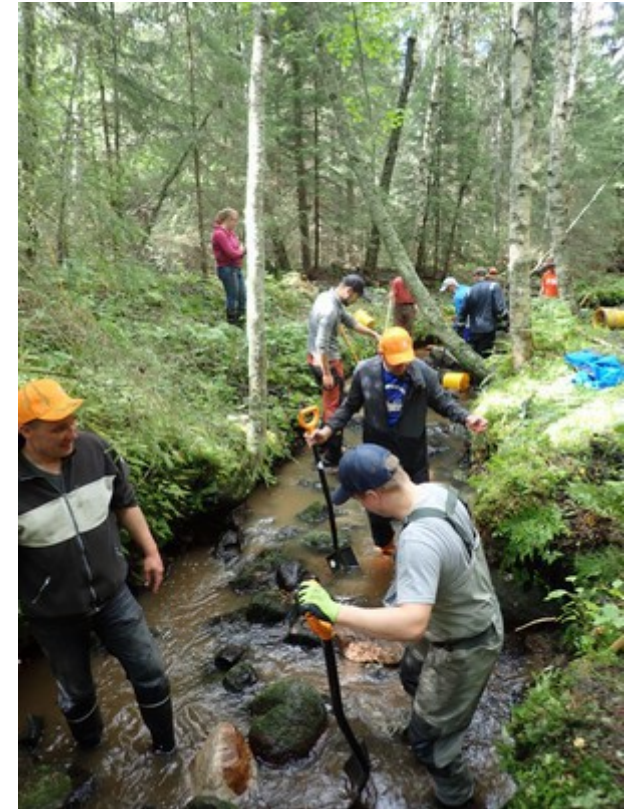


# Kunnostustöiden toimintamalli nykyisin

Suomen luonnonsuojeluliiton Pohjanmaan piirin rooli on ottaa vastuu lähinnä Freshabit Pohjanmaan joet -hankeosion (Isojoen alueen ja Karvianjoen pohjoisosan) talkoomuotoisten tapahtumien järjestämisestä sekä vuotuisesta Taimenpäivästä ja muusta pienimuotoisemmasta ”järjestötoiminnasta”.

Laajemmat kunnostukset ja tilatut työt tehdään oman yrityksen hoitamina urakointitöinä, niitä on purokunnostuksia, koskikunnostuksia ja kalatierakentamisia jne.

Odotamme kiinnostusta, avoimuutta ja mielenkiintoa hankkeellemme ja uteliaita osallistujia talkoisiin!



# Pienvesien kunnostustoiminnasta:

## Minkälaisia menetelmiä on meilläkin käytetty:

Palautettu perkausalueilla suojakiviä reunapenkereille nostetusta kiviaineksesta tai tuotu uusia suojakiviä paikalle muualta

Rakennettu perkauspenskereiden kivistä suisteita ja virranohjaimia, kynnystetty ja ohjattu virtausta matalikoille ja tehty poikaskivikoita

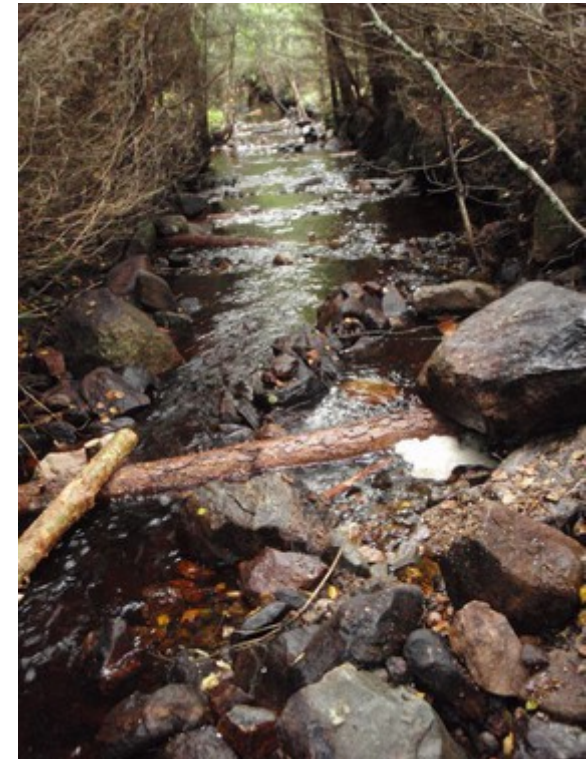
Muutettu suoraa ”rännimäistä” puroa elävämmäksi ja mutkittelevammaksi vuorottelevien puusuisteiden avulla

Kaivettu asentomonttuja puron pohjaan isompien kalojen elinpaikoiksi ja täytetty kaivettuja syvämonttuja soralla.

Tehty puusuisteilla kynnyksiä ja virranohjaimia kilometrien matkan

Laitettu kalojen suojapaikoiksi niva- ja suvantoalueilla kantoja, kiviä ja runkopuuta

Puhdistettu ja kuohkeutettu sekä tehty uusia kutusoraikoita käsin ja koneellisesti



# Kunnostusmenetelmistä

## Tärkeitä perusmenetelmiä puukunnostuksissa

Rakennetaan puunrungoista kynnyksiä ja suisteita ohjaamaan ja muokkaamaan virtaa ja pohjaa halutulla tavalla sekä lisäämään suojapaikkoja kalastolle

Puumateriaali toimii hyvin hitaasti lahoavana materiaalina karussa purossa ja on mm. vesisammalille ja pieneliöstölle hyvä kasvualusta

Virta-alueilla puusuisteen pitävät kiviä ja soraa paikallaan, niva-alueilla runkopuu antaa suojapaikkoja. Puulla voi monipuolisesti ohjata virtaa joka suuntaan

Rännimäisissä uomissa puusuisteilla aikaansaadaan uoman sisäistä mutkittelua ja monimuotoisuutta yhdessä kivien kanssa

Kaivajapuilla voidaan ajaa hienoa hiekkaa pois ja saada karkeampia pohjamateriaaleja esille ja näin uusi hiekoittuminen estyy



# Kunnostusmenetelmistä

## Tärkeitä perusmenetelmiä kunnostuksissa

Virtapaikan karkean kivikon alta löytyy usein soramateriaalia. Kivistä tehdään kynnyksiä, suojakivikoita, poikaskivikoita jne ja soraa kuohkeuttamalla ja seulomalla saadaan syvämonttuihin kutusoraikoita. Soraikon voi pitää puhtaana runkopuulla ja samalla se antaa isommalle kalalle tarvittavan suojapaikan

Tehdään taimenille kutusoraikoita möyhentämällä ”betonoitunutta” pohjasoraikkaa joiden pintaan laitetaan runkopuu, jotta soraikko pysyisi jatkossa puhtaampana.

Rungot estävät tehokkaasti soran huuhtoutumista ja tiivistävät kivikoita, jotta kynnyksistä tulee pitäviä ja paikallaan pysyviä.

Laitetaan puroon taimenille suojakiviä ja seulottua luonnonsoraa kutualustaksi puusuisteiden virran puolelle, jolloin syntyy soradyyni. Vesi virtaa osin soraikon läpi runkopuun alta, jolloin veden vaihtuvuus soraikossa on taattu.



# Kunnostusmenetelmistä

## Tärkeitä perusmenetelmiä kunnostuksissa

Pääasiassa runkopuilla pyritään estämään hiekan kerrostumista ja luomaan uomaan vaihtelua sekä erilaisia karkeuksia pohjaan

Runkopuut muodostavat myös matalikoita ja hiekkadyynejä kerätessään hiekkaa – jonnekin se hiekka aina ajautuu

Runkopuilla voidaan myös vähäisesti padota tai kaventaa uomaa. Kaventamisella saadaan aikaan tehokasta virtaamaa

Puu asetetaan yleensä reunapenkereen alle joko molemmin puolin tai toispuoleisesti, puun alle jää tilaa tarpeen mukaan

Runkoja voidaan asetella peräkkäin lyhyin välein tai vuorotellen puolelta toiselle tai leventää tai kaventaa uomaa.

Puu tai puut voidaan jättää hyvinkin ylös pohjasta jolloin tehokkain vaikutus syntyy vasta voimakkaalla ylivirtaamalla.

Runkopuilla on tehty myös eroosiosuojausta syöpyviin mutkiin.



# Kunnostustyömailta menetelmiä, tapoja ja tapahtumia



Puusuisteen rakentamista



Runkopuun asettelua

# Kunnostustyömailta menetelmiä, tapoja ja tapahtumia



Puusuisteita Jyränojalla

Puusuisteita Myllyojalla



# Kunnostustyömailta menetelmiä, tapoja ja tapahtumia



Kunnostettua Myllyojan koskialuetta



Puusuisteilla puhdistunut puron pohja

# Kunnostustyömailta menetelmiä, tapoja ja tapahtumia



Myllyojan puusuisteita



Kivetty ja kunnostettu  
Kaariskaluoma

# Kunnostustyömailta menetelmiä, tapoja ja tapahtumia



Puunajoa Peuraluoman peltoalueella lähimetsästä

Kivenajoa Myllyojalle



# Kunnostustyömailta menetelmiä, tapoja ja tapahtumia



Kutusoran levitystä  
Kaartiskaluomalla

Kutusoran ajoa Kaartiskaluomalla



## Muuttuneita kohteita mm.

- Huhtaluoma
- Vinniäisluoma



Kuvat: Jussi Jyväsjärvi / Pauliina Louhi



## Puukunnostuskokeilut mm.

Lähdeluoma



Myllyoja



Kuvat: Jussi Jyväsjärvi / Pauliina Louhi

# Kiitos!

Suomen  luonnonsuojeluliitto  
POHJANMAAN PIIRI RY



Valtionkatu 1, 60100 SEINÄJOKI, p. 06 312 7577, pohjanmaa@sll.fi